

# VFR AERONAUTICAL CHART

## LATVIA 2153 DC

ICAO 1 : 500 000

AIRAC 16 MAY 2024  
Tiekšanās izdojums 2024  
Thirteenth edition  
Timekļa versija - Web version

KARTES SVĒTĒTĀJUMA DIAGRAMMA  
LOCATION DIAGRAM

Apstiprināta Latvijas Civiltās aviācijas iestāde  
Approved by Civil Aviation Agency of Latvia

Apstiprināta Latvijas Civiltās aviācijas iestāde  
Approved by Civil Aviation Agency of Latvia

ICAO 1 : 500 000

### AKTUĀLĀS IZMAINĀS • RECENT CHANGES

Atjaunināta: 16. maijs 2024  
Updated: 16. maijs 2024

Atjaunināta: 16. maijs 2024  
Updated: 16. maijs 2024

Atjaunināta: 16. maijs 2024  
Updated: 16. maijs 2024

### GAISA TELA • AIRSPACE

Lidmaņu informācijas rajons • Flight information region (FIR)  
Komunikācijas sektora robeža • Communication sector boundary  
Lidmaņu informācijas pakalpojumi • Flight information service (FIS)  
Lidmaņu gaisa satiksmes veiktspjas rajons • Terminal control area (TMA)  
Gaisa satiksmes veiktspjas zona • Control zone (CTR)  
Sākuma informācijas zona (HTZ)  
Sākuma informācijas zona (ITZ)  
Lidmaņu informācijas zona (FIZ)  
VFR celis bez radio satiksmes • VFR route without radio communication  
Bīdains rajons • Danger area (D)  
Lidmaņu ierobežotā zona • Restricted area (R)  
Aizliegta zona • Prohibited area (P)  
Gaisa telpas ierobežota letējuma • AMC • Flight use of airspace - AMC  
Tasdarbības ierobežotā zona • Temporary restricted area (TRA)  
Rezervēta zona • Temporary reserved area (TRA)  
Plāvētāja zona • Glider area (G)

### MARŠRUTA PUNKTI • WAYPOINTS

ARNS • Obligātie ziņojuma punkti • Compulsory reporting point  
RUCAV • Neobligātie ziņojuma punkti • Non-compulsory reporting point  
WEST (pilsētas)  
VFR gaidīšanas punkti • VFR holding point

### ŠĶĒRSĻI • OBSTACLES

Ar augstumu no 300 līdz 1000 pēdām virs zemes • With height from 300 to 1000 feet above ground level  
Nepasargātie šķēršļi un nepasargātie lidmašīnu grupas (nepasargāti)  
Unprotected obstacles and unprotected aircraft groups (unprotected)  
Pasargātie šķēršļi un pasargātie lidmašīnu grupas (pasargāti)  
Protected obstacles and protected aircraft groups (protected)  
Ar augstumu virs 1000 pēdām virs zemes • With height above 1000 feet above ground level  
Pasargātie šķēršļi (pasargāti)  
Protected obstacles (protected)  
Šķēršļa pacelšanās pēdas virs zemes • Elevation of obstacles in feet above sea level  
Obstacle height (feet above sea level)

### APZĪMĒJUMI • CHART SYMBOLS

Automatizēta ar dienā vai vairākās posmā  
Motorway or dual carriageway  
Cvairveidnieks • Primary road  
Obligātais ceļš • Secondary road  
Drošības ceļš • Safety road  
Automaģistrāle • Motorway  
Ar funkcionējošu • operational  
Ar funkcionējošu • operational  
Vēl nav izbūvēta • not yet constructed  
Valsts robeža • International boundary  
Elektriskās tīkls  
Pilsētas robeža  
Augstuma punkts  
Aukstuma punkts  
Horizontāle • Contour line  
Augstuma punkta līnija  
Cilvēku apdzīvotā zona  
Krauklis • Peatbog  
Ostiene • Wharves  
Ostiene • Wharves  
Ostiene • Wharves

### MAKSIMĀLĀ PACĒLUMA SKAITĻĀ (MEF) APRĒĶINĀŠANA EVALUATION OF THE MAXIMUM ELEVATION FIGURE (MEF)

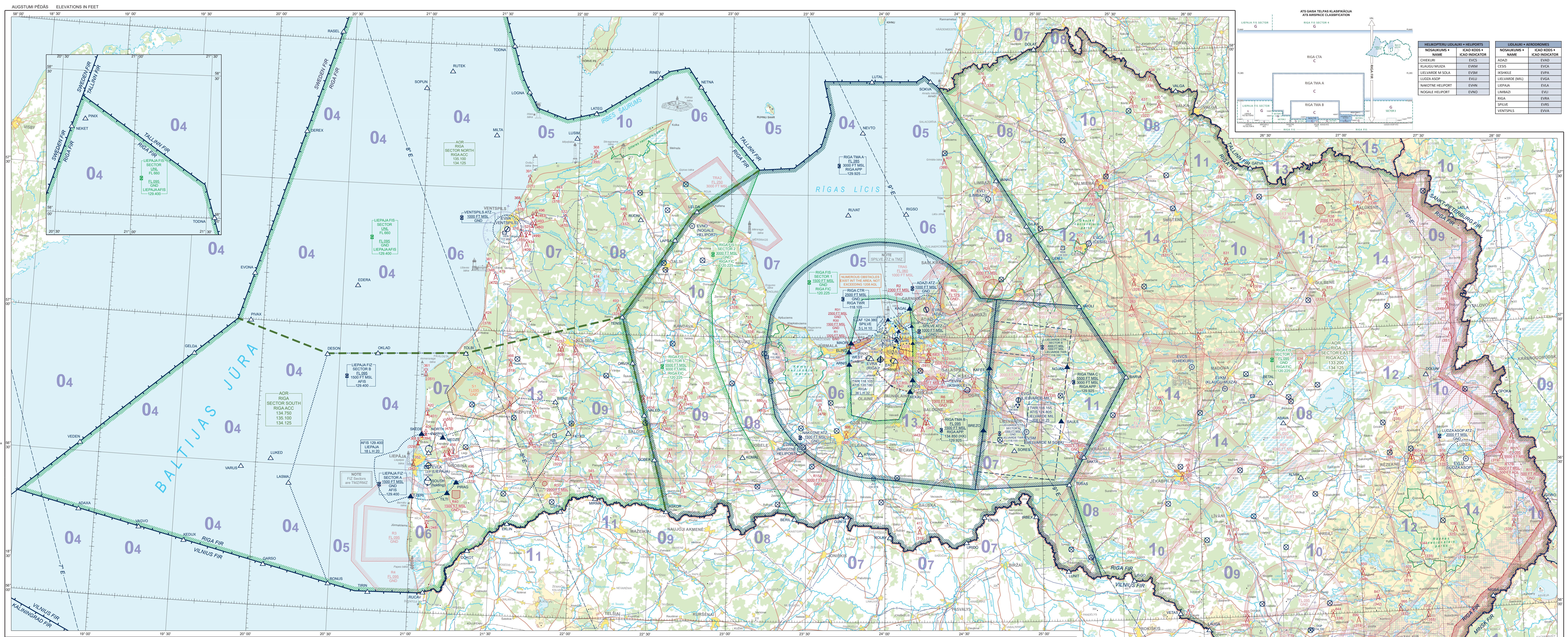
Novērtēšana pēc vienas pacelšanās punktu  
Evaluation of elevation points

Novērtēšana pēc divu pacelšanās punktu  
Evaluation of elevation points

Novērtēšana pēc trim pacelšanās punktu  
Evaluation of elevation points

### FONĒTISKAIS ALFABĒTS UN MORSE KODS PHONETIC ALPHABET AND MORSE CODE

A	Alfa	M	Mike	Y	Yankee
B	Braun	N	November	Z	Zulu
C	Charlie	O	Oscar	1	Whiskey
D	Delta	P	Papa	2	Two
E	Echo	Q	Quebec	3	Three
F	Foxtrot	R	Romeo	4	Four
G	Golf	S	Sierra	5	Five
H	Hotel	T	Tango	6	Six
I	India	U	Uniform	7	Seven
J	Juliett	V	Victor	8	Eight
K	Kilo	W	Whiskey	9	Nine
L	Lima	X	X-ray	0	Zero



### AUGSTUMA PĀRRĒKŅU TABULA CONVERSION OF ELEVATIONS

Feet	Meters
100	30
200	61
300	91
400	122
500	152
600	183
700	213
800	244
900	274
1000	305

### RADIONAVIGĀCIJA RADIO NAVIGATION AIDS

Kompas roze • Compass rose  
Izotropa • Isotropic  
VOR un OME nepasargātie  
Unprotected VOR and OME  
VOR un OME pasargātie  
Protected VOR and OME  
Lidmaņu informācijas dienests  
Flight information service  
Lidmaņu informācijas dienests  
Flight information service

### LIDLAUKI / AERODROMES

Mitrotas lidlauki  
Military aerodrome  
Heliportu lidlauki  
Helicopter aerodrome  
skatīt arī citos apzīmējumos  
see also other symbols

Citas lidmašīnu satiksmes dienesta  
Other aircraft communication service  
Citas lidmašīnu satiksmes dienesta  
Other aircraft communication service

### Lidmaņu nosaukumi Name of aerodrome

Pasākuma pabeidz  
Elevation in feet  
Lidmaņu nosaukums  
Name of aerodrome  
Lidmaņu nosaukums  
Name of aerodrome  
Lidmaņu nosaukums  
Name of aerodrome

### Lidmaņu nosaukumi Name of aerodrome

Lidmaņu nosaukums  
Name of aerodrome  
Lidmaņu nosaukums  
Name of aerodrome  
Lidmaņu nosaukums  
Name of aerodrome

### Lidmaņu nosaukumi Name of aerodrome

Lidmaņu nosaukums  
Name of aerodrome  
Lidmaņu nosaukums  
Name of aerodrome  
Lidmaņu nosaukums  
Name of aerodrome

### Lidmaņu nosaukumi Name of aerodrome

Lidmaņu nosaukums  
Name of aerodrome  
Lidmaņu nosaukums  
Name of aerodrome  
Lidmaņu nosaukums  
Name of aerodrome

### Lidmaņu nosaukumi Name of aerodrome

Lidmaņu nosaukums  
Name of aerodrome  
Lidmaņu nosaukums  
Name of aerodrome  
Lidmaņu nosaukums  
Name of aerodrome

### Lidmaņu nosaukumi Name of aerodrome

Lidmaņu nosaukums  
Name of aerodrome  
Lidmaņu nosaukums  
Name of aerodrome  
Lidmaņu nosaukums  
Name of aerodrome

### ATS GASA TĒLPA KLASIFIKĀCIJA AIRSPACE CLASSIFICATION

RIGA FIR SECTOR G

RIGA FIR SECTOR G

RIGA FIR SECTOR G

RIGA FIR SECTOR G

HELIPORTU LIDLAUKI • HELIPORTS		LIDLAUKI • AERODROMES	
NOŠAUKUMS • NAME	ICAO KODS • ICAO INDICATOR	NOŠAUKUMS • NAME	ICAO KODS • ICAO INDICATOR
CHEKURU	EVCS	ADAJI	EVAD
EVSM	EVSM	CESS	EVCA
LIELVAIDE M. SOLA	EVSM	IKSHLE	EVYA
LIUZA ASOP	EVLI	LIELVAIDE (MIL)	EVLA
NAKOTNE HELIPORT	EVIN	LIEPAJA	EVLA
NOGALE HELIPORT	EVNO	LIMBAZI	EVLI
		RIGA	EVRA
		SPRIE	EVNS
		VENTSPILS	EVVA